

# ASCER

Asociación Española  
de Fabricantes de Azulejos  
y Pavimentos Cerámicos

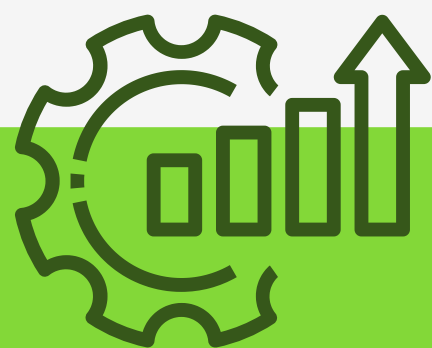


## SECTOR CERÁMICO ESPAÑOL

---

PRINCIPALES DATOS 2025

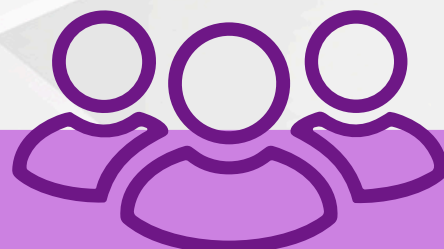
### PRODUCCIÓN



427 Mm<sup>2</sup>

+2,7%

### EMPLEO



15.939  
trabajadores

+1,4%

### FACTURACIÓN

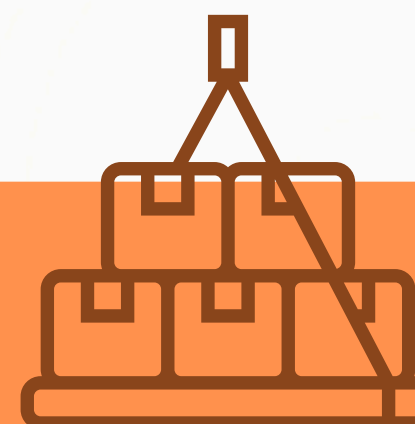
#### TOTAL



4.834 M€

+1,0%

#### VENTAS DOMÉSTICAS



1.350 M€

+3,1%

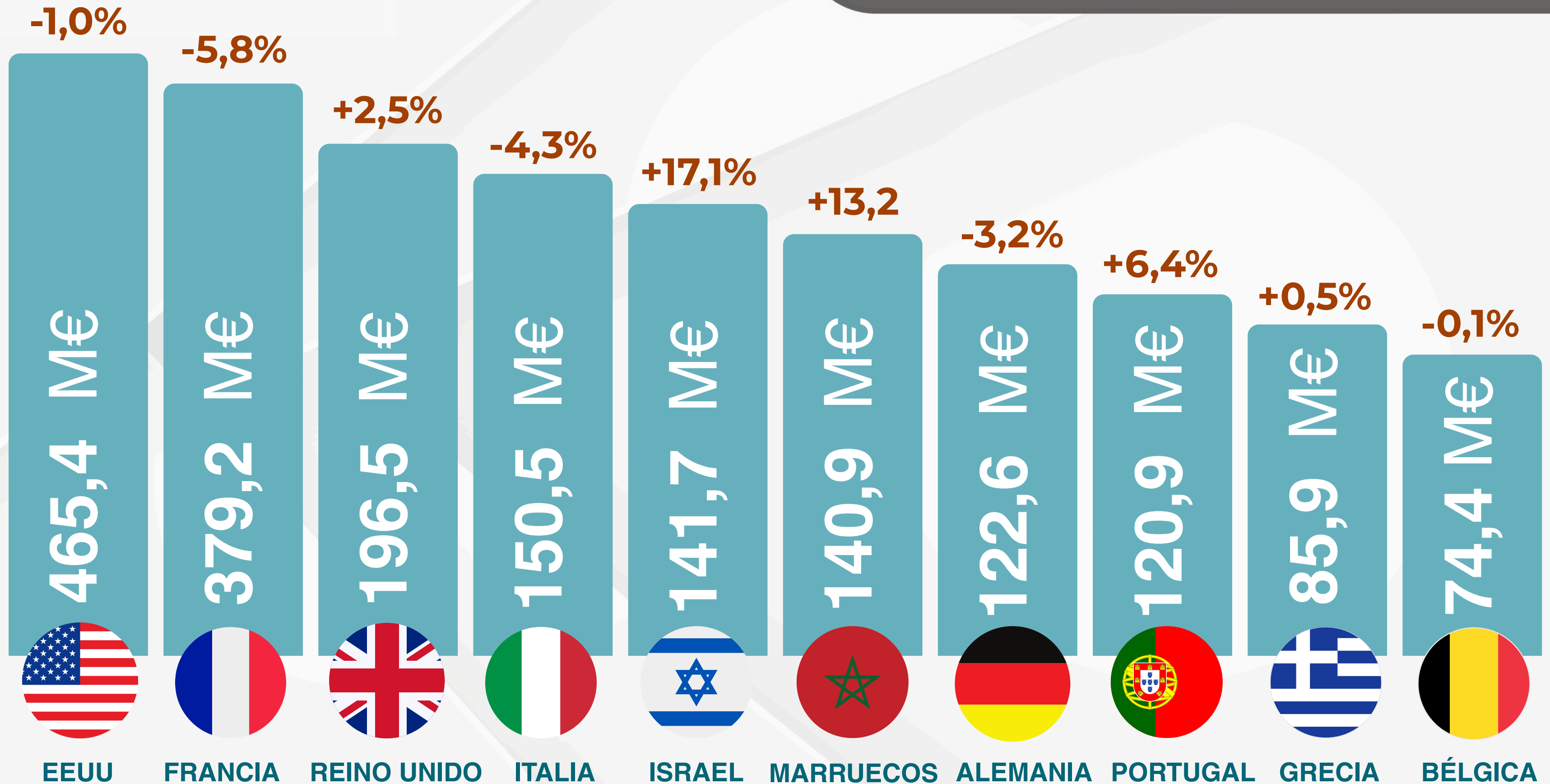
#### EXPORTACIONES



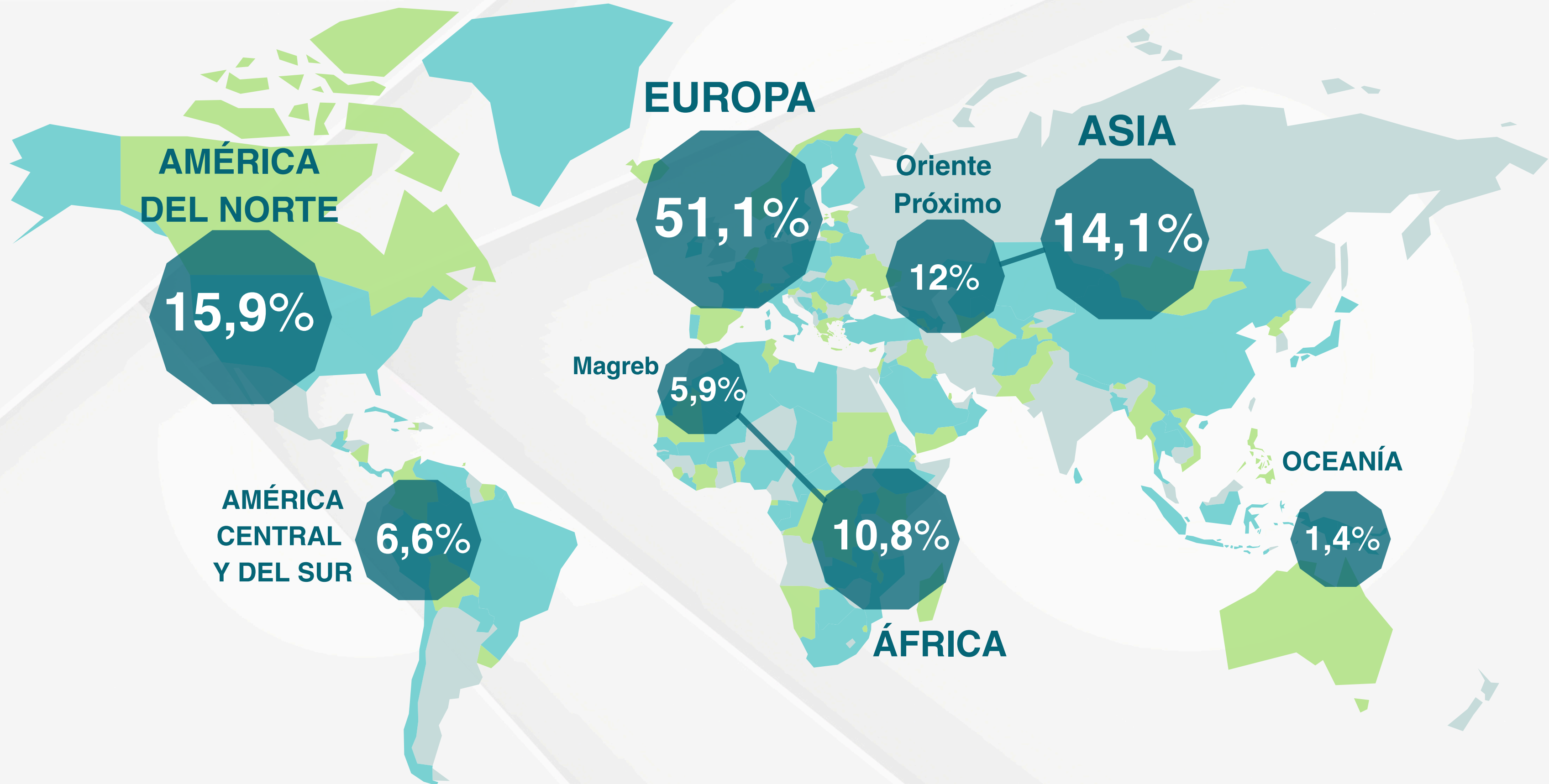
3.484 M€

+0,2%

## EXPORTACIONES 2025 TOP 10 - EXPORTACIÓN A 186 PAÍSES



## EXPORTACIONES 2025 ÁREAS GEOGRÁFICAS



\*Datos provisionales